

La communauté d'agglomération de Saint-Dié-des-Vosges et la compagnie Zapoi présentent

# CHAT/CACHÉ

## PROGRAMME

DU 31  
JANVIER  
AU 21  
FÉVRIER  
2026

---

MUSÉE  
PIERRE  
NOËL

---

SAINT-DIÉ-  
DES-VOSGES

---



L'EXPOSITION POUR CHAT-MUSÉE DÈS 18 MOIS !

# CHAT/CACHÉ, C'EST QUOI ?

Mais où est passé le chat ? Dans le jardin ? Sur le toit ? Chat/caché c'est un espace pour éveiller sa curiosité, pour découvrir en s'amusant, pour toucher, dessiner, courir, manipuler, jouer, chanter...

Oui, tout cela dans un musée, et dès le plus jeune âge !

Dans cette exposition ludique, on découvre des œuvres d'artistes, mais aussi des installations interactives, des activités à faire tout seul ou à partager, des temps forts et des ateliers thématiques, bref, plein de façons d'explorer les thèmes du chat et du jardin !

**IDÉALE DE 18 MOIS À 6 ANS**



# PENDANT L'EXPOSITION CHAT/CACHÉ

## 1. JE VIENS POUR UNE VISITE LIBRE

> gratuit et sans réservation

Les lundis et du mercredi au samedi ainsi que le 1<sup>er</sup> dimanche du mois, le Musée Pierre-Noël est ouvert au public de 13h30 à 17h30.

Pendant l'exposition, le musée est aussi ouvert de 10h à 12h les mercredis, samedis, et la première semaine de vacances, sauf le mardi.

**J'explore librement l'exposition.** Je retiens aussi que d'autres enfants peuvent être présents en même temps dans le cadre d'une visite accompagnée et que **je dois donc partager l'espace...**

## 2. JE VIENS POUR UNE VISITE ACCOMPAGNÉE

> gratuit avec réservation (prévoir 1 heure)

Par mail à [cteac@ca-saintdie.fr](mailto:cteac@ca-saintdie.fr)

ou par appel/SMS au 06 79 04 23 16.

**Mercredi 4 février > 4 séances :** 9h15 / 10h15 / 14h30 / 15h45

**Mercredi 11 février > 4 séances :** 9h15 / 10h15 / 14h30 / 15h45

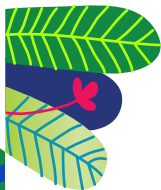
**Lundi 16 février > 2 séances :** 14h30 / 15h45

**Mercredi 18 février > 2 séances :** 9h15 / 10h15

**Jeudi 19 février > 2 séances :** 14h30 / 15h45

**vendredi 20 février > 2 séances :** 9h15 / 10h15

Je découvre tous les secrets de l'exposition grâce aux explications et à l'accompagnement des médiatrices du musée.



## LE PROGRAMME DES TEMPS FORTS ET DES ACTIVITÉS



Pour participer, **je dois réserver la séance jusqu'à 48 h à l'avance**. Par mail à [cteac@ca-saintdie.fr](mailto:cteac@ca-saintdie.fr) ou par appel/SMS au 06 79 04 23 16.

Je prévois d'arriver au musée **15 minutes avant la séance**. Les enfants participent aux activités **accompagnés d'au moins 1 adulte**. Merci de préciser le nombre d'adultes lors de la réservation.



**SAMEDI 31 JANVIER / Vernissage de l'exposition**

**De 10h à 12h**

**Public : à partir de 6 mois**

**Entrée libre en continu**

En présence des artistes de la compagnie Zapoï, je découvre l'exposition en avant-première.

Pour me préparer : je me pare d'une moustache de chat réalisée avec du maquillage et j'amène mon doudou chat préféré.

Les petits plus sur place : je pourrai chanter la comptine du chat avec la musicienne Élise Eschbach, je pourrai déguster des biscuits préparés par la pâtissière Les Douceurs d'Élise et partager un sirop dans le bar à doudous chats !



**SAMEDI 7 FÉVRIER / Éveil musical**

***Crocky à la découverte du jardin de Chacha***

Avec Elise Eschbach, musicienne-intervenante au Conservatoire Olivier-Douchain

**À 9h30 |** Durée : 30 minutes

**Public :** de la naissance à 3 ans

Crocky le renard part à la découverte du jardin musical de Chacha, un espace magique où l'on écoute, s'émerveille... et où l'on joue avec les sons !



**SAMEDI 7 FÉVRIER / Atelier d'arts plastiques**

***Chat-perlipopette ! Ça chatouille !***

Avec l'équipe de médiation du musée Pierre-Noël

**À 10H30 |** Durée : 30 minutes

**Public :** de 3 à 5 ans

Couleurs, textures et imagination : viens créer en famille un chat malicieux lors d'un atelier artistique.



**MERCREDI 11 FÉVRIER / Mini-spectacle**

***Jardins animés***

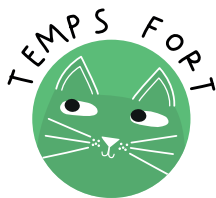
Avec les référentes du Relais Petite Enfance

**À 16h30 |** Durée : 30 minutes

**Public :** à partir de la naissance

Chat caché... souris, rit ! Au jardin, une aventure rythmée et pleine de surprises. Théâtre de papier inspiré par la Compagnie Zapoï.

# PENDANT L'EXPOSITION CHAT/CACHÉ



**SAMEDI 14 FÉVRIER / Conte musical**

***Mistigri et le Rossignol de la forêt***

Avec les professeurs du Conservatoire Olivier-Douchain

**Deux séances : à 10h et 11h |** Durée : 30 minutes

**Public :** à partir de 6 mois

Un petit chat curieux part à la recherche d'un oiseau mystérieux : le Rossignol de la forêt. Au fil des rencontres – oiseaux, cygne, souris, poissons de lumière – tu découvriras les sons, les couleurs et les émotions de la musique vivante. Un moment chaleureux, conçu pour éveiller l'attention des tout-petits !



**LUNDI 16 FÉVRIER / Animation nature**

***À la découverte des petites bêtes du jardin***

Avec ETC Terra, association d'éducation à la nature et à l'environnement

**À 10h |** Durée : 45 minutes

**Public :** à partir de 3 ans

Pars à la découverte des secrets de la vie des insectes qui nous entourent ! Un atelier pour mieux comprendre et donc mieux protéger la nature.



**MERCREDI 18 FÉVRIER / Atelier d'arts plastiques**

***Réalise ton jardin inspiré de Magali Dulain***

Avec l'équipe de médiation du musée Pierre-Noël

**À 15H |** Durée : 1 heure

**Public :** à partir de 5 ans

Viens (re)découvrir la technique de l'aquarelle pour réaliser un décor de jardin coloré sur papier cartonné ! Ces créations deviennent des supports pour inventer des histoires... Un moment de créativité en duo où les débutants sont plus que bienvenus !



**MERCREDI 18 FÉVRIER / Discussion**

***Accueillir la nature autour de sa maison***

Avec ETC Terra, association d'éducation à la nature et à l'environnement

**À 16H30** | Durée : 45 minutes

**Public** : à partir de 6 ans

La nature peut être partout, au jardin et autour de notre logement. Mais sais-tu comment l'accueillir au mieux ? Connais-tu le rôle de tous les animaux qui se cachent près de nous ?

Et parmi tous ces petits sauvages, un domestique rôde : le chat ! Est-il une aide ou un risque pour la nature et le jardin ?

Un temps d'échange ludique pour apprendre et mieux comprendre, en famille !



**JEUDI 19 FÉVRIER / Yoga du chat**

Avec Vanessa Ferry - Prisme Lun'air

**À 10h** | Durée : 45 minutes

**Public** : à partir de 3 ans

A partir de l'album *1, 2, 3 petits chats* d'Emmanuelle Halgand, mettons-nous dans la peau d'un chat afin de comparer notre souplesse à la leur ! Cette séance de yoga te propose un moment de partage pour apprendre à connaître ton corps et à relâcher les tensions en s'amusant.



# PENDANT L'EXPOSITION CHAT/CACHÉ



**VENDREDI 20 FÉVRIER / Éveil musical**

***À la recherche de Chacha***

Avec Elise Eschbach, musicienne-intervenante au Conservatoire Olivier-Douchain

**À 15h |** Durée : 45 minutes

**Public :** à partir de 3 ans

Une fois de plus, Chacha a disparu. Crocky part en exploration musicale pour le retrouver... et le tirer hors de sa cachette !



**SAMEDI 21 FÉVRIER / Fête de clôture !**

**De 10h à 12h**

**Public :** à partir de 6 mois

**Entrée libre en continu**

Viens profiter une dernière fois de l'exposition, cette fois sous le signe du jeu ! Le Dé Audacieux (boutique spécialisée à Saint-Dié) viendra t'initier à des jeux de société où le chat, les insectes et le jardin sont présents. Des petites surprises ludiques t'attendront aussi... Pour l'occasion, le bar à doudous chats sera ré-ouvert, amène ton doudou préféré pour partager un sirop !

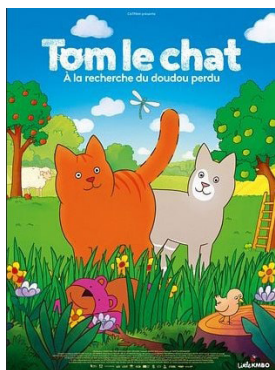






# CHEZ NOS VOISINS !

L'association d'art et essai l'Excelsior s'associe une nouvelle fois à l'exposition petite enfance en proposant la projection d'un film d'animation en lien avec le thème :



## TOM LE CHAT À LA RECHERCHE DU DOUDOU PERDU

Un film d'animation d'Erick Verkert  
et Joost Van den Bosch

**Durée :** 1 h 02

**Public :** à partir de 3 ans

Tom est un petit chat roux malicieux. Curieux, joyeux... mais aussi un peu têtu. Quand il perd son doudou préféré, celui avec lequel il dort chaque nuit depuis qu'il est petit, c'est la catastrophe. Pas question de rester les pattes croisées : il faut le retrouver ! C'est parti pour une folle expédition ! Mais... où est donc passé ce doudou ?!

**Mercredi 4 février :** à 10h30 et à 15h (séance de 15h suivie d'un goûter)

**Samedi 7 février :** à 14h30

**Dimanche 8 février :** à 11h



### Renseignements :

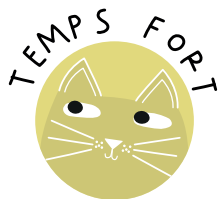
**Tarif unique :** 3 euros (y compris le ciné-goûter). **Billetterie :** achat des billets sur place avant la séance. Réservation des billets possible à Nova Ciné pour le ciné-goûter.

**NOVA CINÉ**

46, Quai de la résistance  
88100 Saint-Dié-des-Vosges

# POUR PRÉPARER CHAT/CACHÉ

Les couleurs, les formes et les dessins de l'exposition **Chat/caché** s'inspirent du spectacle **Chat/chat**, né de la collaboration entre la Compagnie Zapoï et Magali Dulain. Avant de venir au musée, plonge dans l'univers singulier des artistes, et plutôt deux fois qu'une !



**LES 14 ET 15 JANVIER / Spectacle**

***Chat/Chat***

**Le 14 : à 9h, 10h15 et 17h / le 15 : à 17h**

**Durée :** 25 minutes de spectacle + 15 minutes de découverte sensorielle sur tapis d'éveil.

Dans ce théâtre d'objets pour tout-petits, on suit à la trace un chat rêveur et farceur, qui se cache derrière les images, les sons et les mots. Ce spectacle de théâtre se construit comme une comptine sonore et colorée qui suit le parcours d'un petit chat à la découverte du monde.

**Tarif :** 11€ (1 parent + 1 enfant) et 6€ par enfant supplémentaire



**SAMEDI 17 JANVIER / Atelier parent-enfant**

***Fabrique ton livre à caresser***

**À 10H30 | Durée :** 1h30

**Public :** à partir de 5 ans

**Animé par la metteuse en scène** Stanka Pavlova

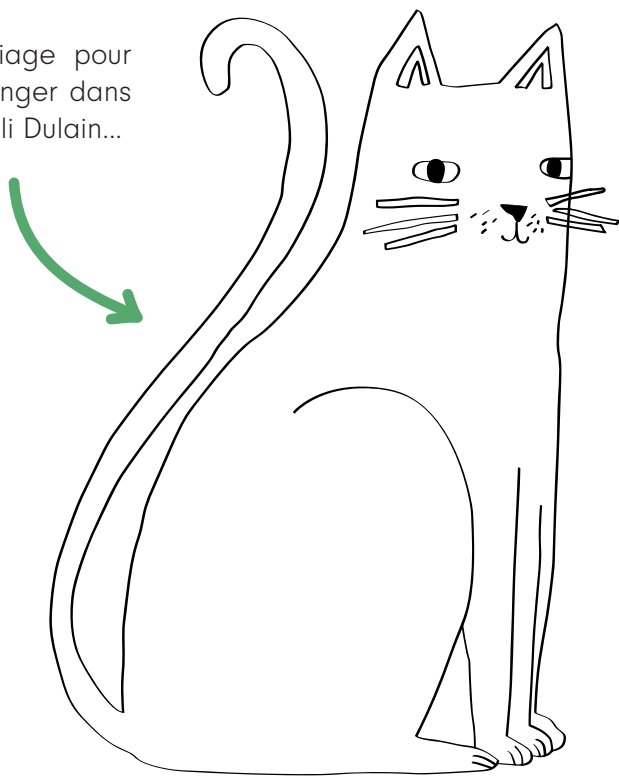
**Tarif :** 3€ par duo parent-enfant

**Réservations :** billetterie de l'Espace Georges-Sadoul ou en ligne sur [letincelle.sddv.fr](http://letincelle.sddv.fr) / Une programmation de l'étincelle, scène de la communauté d'agglomération de Saint-Dié-des-Vosges.

**LA NEF**

**64 rue des 4 frères Mougeotte,  
88100 Saint-Dié-des-Vosges**

Voici un petit coloriage pour commencer à te plonger dans les dessins de Magali Dulain...



## POUR PROLONGER CHAT/CACHÉ

Après t'être émerveillé devant **Chat/chat**, t'être amusé dans **Chat/caché**, viens danser et t'éclater avec **Chat/boum** ! La compagnie Zapoï t'invite le **24 juin à 17h à Saulcy-sur-Meurthe** et le **25 juin à 17h à Raon l'Étape** pour un concert participatif dansé exceptionnel !

**Gratuit, à partir de 1 an.**

**Infos et réservations :** 06 79 04 23 16 / [cteac@ca-saintdie.fr](mailto:cteac@ca-saintdie.fr)

**Chat/caché** a été conçue spécifiquement pour le musée Pierre-Noël dans le cadre de la résidence-éveil, projet artistique et culturel dédié à la petite enfance et porté par le CTEAC (Contrat Territorial d'Éducation Artistique et Culturelle) de la communauté d'agglomération de Saint-Dié-des-Vosges. Elle est un point d'étape majeur de toute une année thématisée sous les signes du chat et du jardin, explorés au travers des arts plastiques, des arts de la marionnette, de la musique et de la danse.

Cette exposition a été imaginée main dans la patte entre le CTEAC, la compagnie Zapoï et l'équipe du musée Pierre-Noël.

**Direction artistique :** Cie Zapoï et Magali Dulain

**Coordination de projet :** Delphine Courant

**Conception de la scénographie :** Alice Thomas

**Technique, mise en peinture et en lumière :** Didier Fleck

**Conception des dispositifs de médiation :** Dominique Bourgeois, Mandy Lecomte, Alice Thomas... et l'ensemble des membres de l'équipe du Musée

**Conception des mini-jardins :** professionnelles de la petite enfance, de la culture et enseignantes.



Toutes les actions du CTEAC sont à retrouver en ligne :  
sur Facebook @ctec.saintdie ou sur le [site de l'agglo](#)

## MUSÉE PIERRE-NOËL

Place Georges-Trimouille  
88100 Saint-Dié-des-Vosges  
03.29.51.60.35 | [site internet](#)

Remerciements à l'ensemble des partenaires qui rendent possible cette résidence-éveil :

