

LE 46,

VI^{ÈME} BIENNALE D'ART CONTEMPORAIN

7 | 16 SEPTEMBRE 2018

DOSSIER DE CANDIDATURE

ASSOCIATION LE 46
46, RUE SAINT MICHEL
EPINAL 88000



Sommaire :

◇ **Vlem Biennale d'Art Contemporain**

◇ **Conditions générales**

◇ **Sélection**

◇ **Lieux**

◇ **Communication**

◇ **Commissions**

◇ **Composition du dossier**

◇ **Annexes**

◇ **Contact**

ASSOCIATION LE 46
46, RUE SAINT MICHEL
EPINAL 88000



VI^{em} Biennale d'art contemporain

Au cours de cette année 2018 se prépare la 6^{eme} édition de la biennale d'Art Contemporain d'Epinal.

Rendez-vous incontournable pour les amateurs d'art du bassin Spinalien, cet événement se déroulera du 14 au 16 Septembre 2018.

L'événement se déroulera au sein de la Plomberie, investissant ainsi les lieux et espaces extérieures pour aboutir à en une galerie éphémère et regroupant des œuvres hétéroclites au cours d'un week-end.

«Parce que l'art d'aujourd'hui est le patrimoine de demain»,

Cette biennale qui repose sur ce postulat se déroulera en partie pendant le week-end des Journées du Patrimoine.

La VI^{em} édition se déroulera du 7 au 16 septembre 2018 et rassemblera une trentaine d'artistes d'univers différents (peinture, graffiti, performances, installation vidéo, sculpture, céramique, photographie, dessin, graphisme, design etc. qui seront sélectionnés par un jury de 7 membres, artistes et amateurs d'art contemporain, investis dans la promotion de l'art contemporain. Le vernissage se déroulera le vendredi 7/09/2018 à la Plomberie à Epinal.

La biennale sera également ponctuée de temps forts et performance comme des soirées musicales et peinture en live. La création in situ en cours de Biennales est envisageable (ouverture du lieu à partir du 1er septembre pour installation et production).

Le démontage se fera à partir du dimanche 16, adaptable selon les œuvres de chacun.

Conditions Générales :

Sélection :

Chaque artiste devra nous faire parvenir avant le **15 juillet 2018** un dossier comprenant :

- Une présentation du projet + un visuel (simulation, schémas, photos etc...).
- Une courte biographie ET/OU un résumé de son parcours artistique (expositions récentes).

Ce dossier devra nous parvenir par E-Mail en format JPEG, PDF ou .zip (attention au poids de ce dernier, il doit faire moins de 8Mo, sinon vous pouvez passer par des sites tels que Wetransfer).

N'hésitez pas à nous contacter en cas de problème ou d'impossibilité d'envoi au :

06 48 14 46 11

le46association@gmail.com

Par courrier à :

Association Le 46, 46 rue St Michel 88000 EPINAL

Le jury sélectionnera une trentaine d'artistes pour cette 6ème édition de la Biennale d'Art contemporain et communiquera sa sélection avant le **5 Août 2018**.

Dès lors, des informations seront communiquées sur les possibilités d'hébergements et de logistique selon votre projet.

Les critères de sélection portent sur l'originalité de la démarche, la maîtrise des techniques, la cohérence du travail, et l'argumentation apportée à l'œuvre, quelles que soient les disciplines.

Lieux :

La Plomberie, et sa périphérie.

C'est-à-dire autour du bâtiment, ainsi qu'une partie de verdure.

Nous vous invitons à nous contacter le plus rapidement possible pour plus de précision compte tenu qu'une partie de l'extérieur sera prise pour l'organisation et divers stands.

La scénographie sera réalisée en fonction des indications, des exigences matérielles et spatiales communiquées par chacun.

Nous nous efforçons d'offrir à chaque artiste un espace d'exposition aussi adapté que possible afin de mettre son travail en valeur.

Il appartient à chaque artiste de prévoir le transport, l'assurance et l'accrochage de son travail. Les œuvres sont exposées sous la responsabilité des artistes.

Communication :

La communication de La Biennale est prise en charge par l'association et se fera à travers d'affiches, flyers, mailing, blog, réseaux sociaux, radios, télé et presse.

Chaque artiste ou collectif d'artistes est invité à les diffuser via ses réseaux et plateformes.

Présence souhaitable au vernissage et si possible sur les lieux durant l'exposition.

Commission :

Le 46 ne percevra aucune commission sur les éventuelles ventes effectuées pendant la manifestation.

Composition du Dossier :

(Possibilité de transmettre ces informations sur votre fichier à part.)

- Nom :
- Prénom :
- Pseudonyme éventuel :
- Adresse :
- Ville :
- Code postal :
- Téléphone fixe et/ou portable :
- Votre adresse de courriel (obligatoire) :
- Site internet :

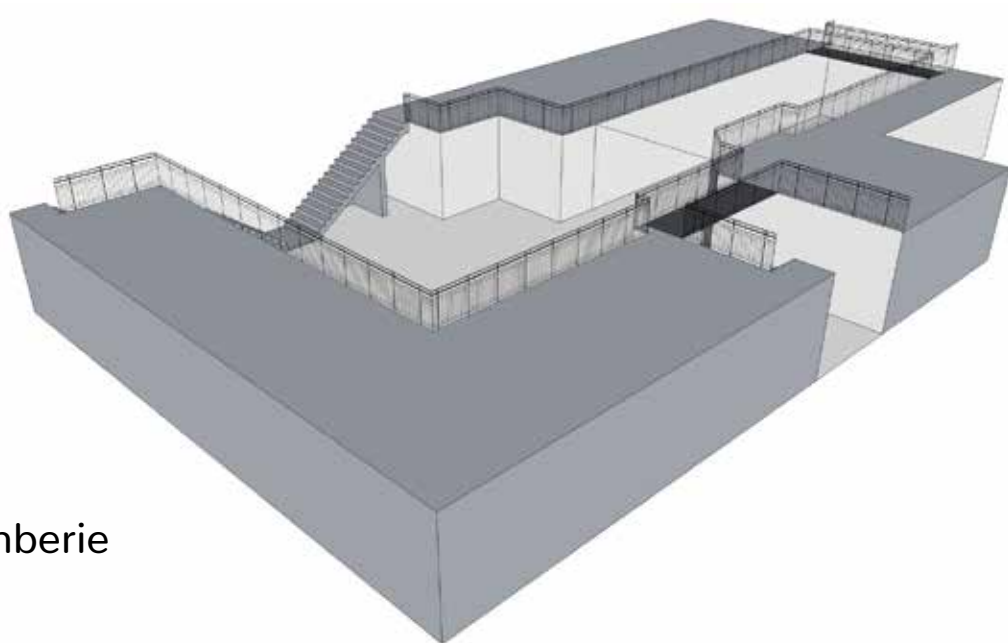
- Disciplines : Peinture, Dessin, Gravure, Sculpture, Photographie, Installation, Techniques mixtes, Céramique, Performance ou Autre discipline.

- Formats des œuvres ou quelques mots sur le projet : (Possibilité d'exposition à l'extérieur.)

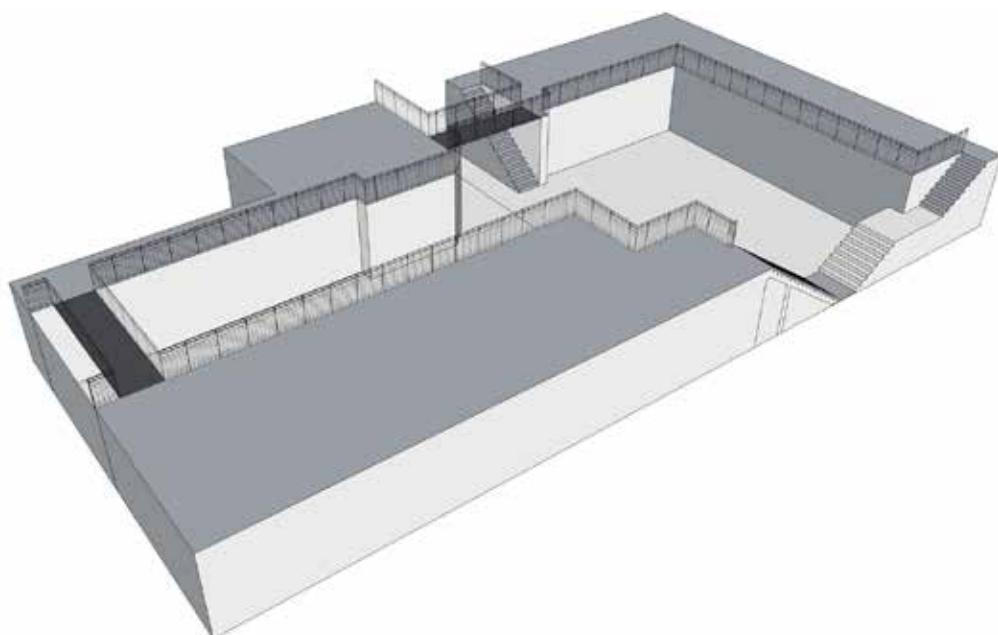
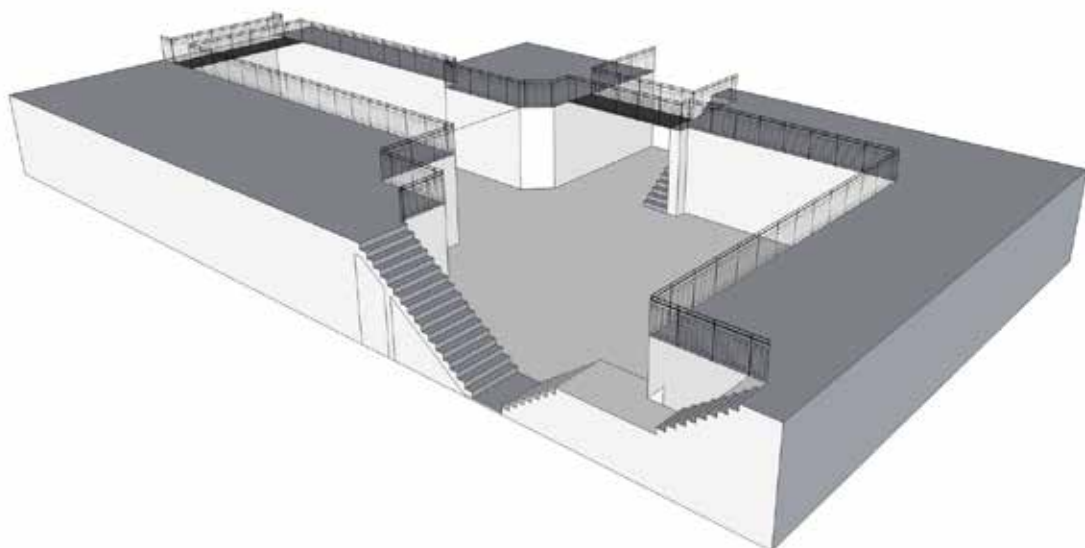
- Précisions obligatoires:
Techniques utilisées, formats, matériaux, titres des œuvres, modalités et besoins pour l'accrochage (obligatoire).

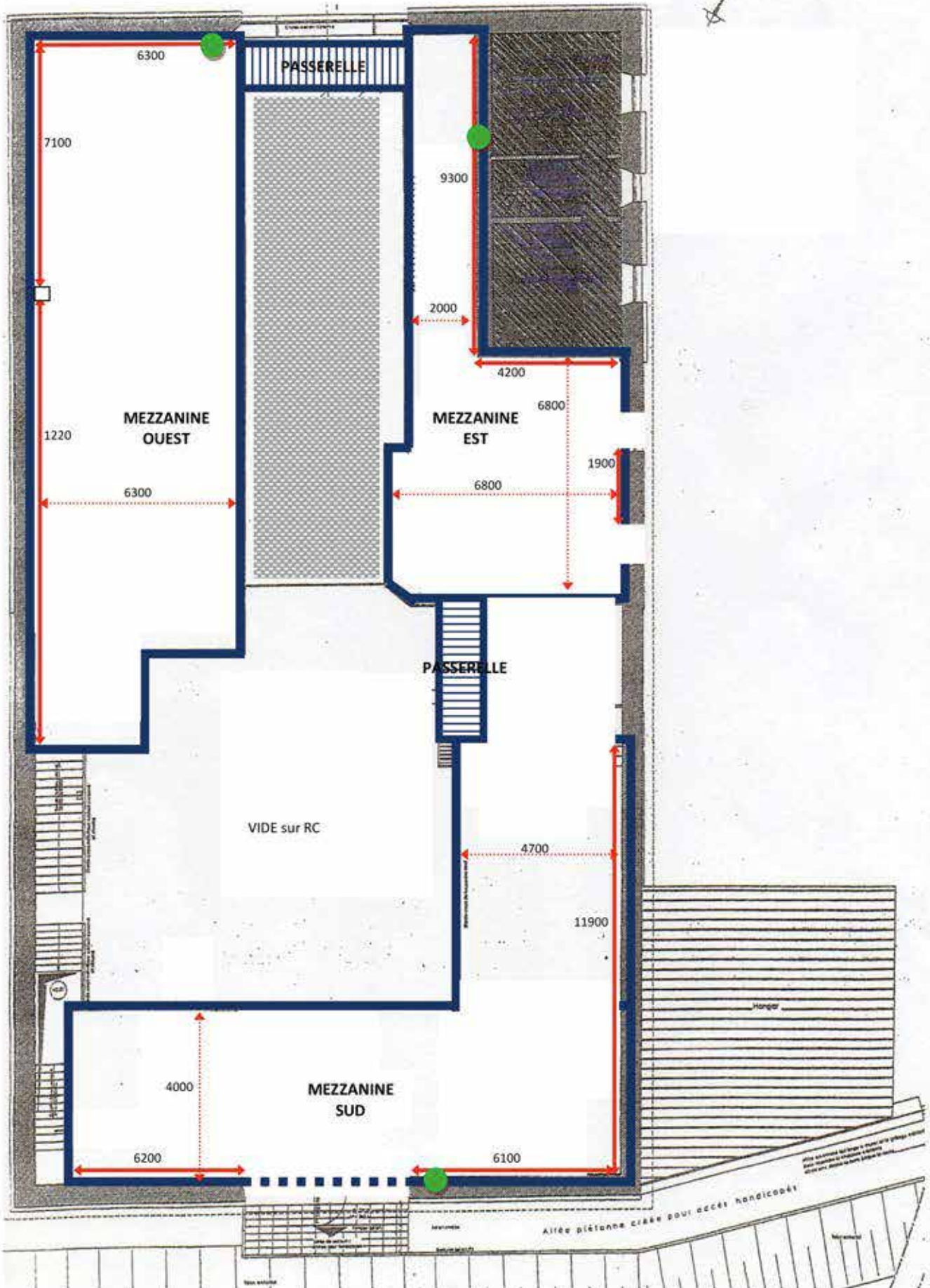
L'ensemble de l'équipe du 46 vous remercie pour votre intérêt, bien cordialement.

Annexes :



Plans de la Plomberie



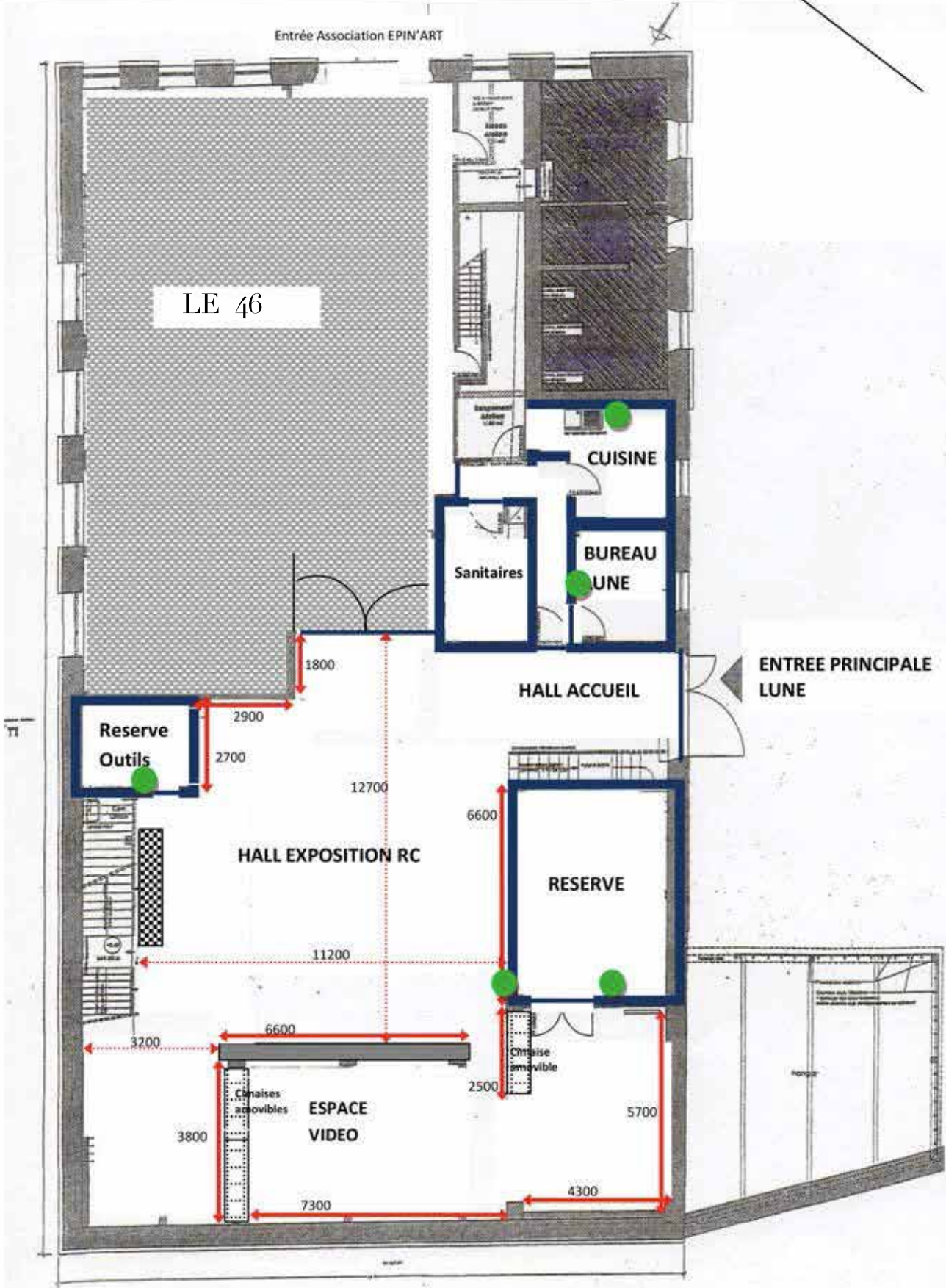


Centre ville



46, rue Saint Michel

→ vers Parc Expo



LE 46

Entrée Association EPIN'ART

CUISINE

BUREAU LUNE

Sanitaires

HALL ACCUEIL

ENTREE PRINCIPALE LUNE

Reserve Outils

HALL EXPOSITION RC

RESERVE

ESPACE VIDEO

PLAN RDC
Etat Projeté
Echelle : 1/100ème

● prises électriques murales

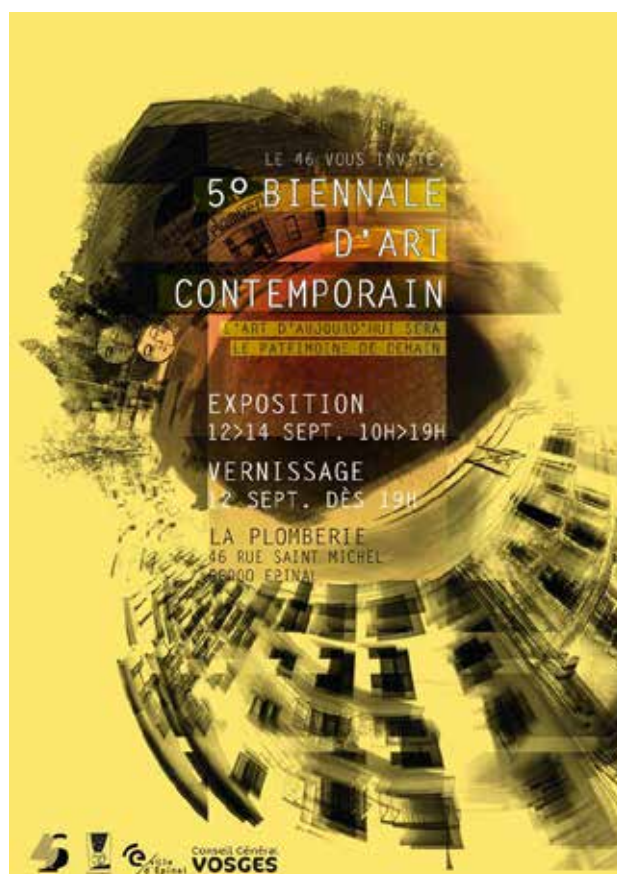


Édition 2014 :

Liens :

Actu 88 - 5em Biennale d'Art Actuel et Contemporain déjantée mais intrigant.

<http://www.actu88.fr/5e-biennale-dart-actuel-et-contemporain-dejantee-mais-intrigante/>



Affiche Edition 2014

Les Artistes :

Gilbert1, Y84, Antonin Malchiodi, Sakew, Niack, Fabian Delacôte, Ferni, Vincent Loisy, Romain Hantz, ...

Avec la participation de l'ESAL et l'ENSTIB.

CONTACT :

◇ LE 46

46, RUE SAINT MICHEL
88000 EPINAL

le46association@gmail.com

◇ GRAVIER LOÏCK :

06.42.61.57.91 - contact@sakew.fr

◇ LOISY VINCENT :

06.48.14.46.11 - vincent.loisy88@orange.fr

◇ MULTON ARTHUR :

06.48.08.30.74 - contact@arhtur-mltn.fr



ASSOCIATION LE 46



COLLECTIFLE46



ASSOCIATION LE 46
46, RUE SAINT MICHEL
EPINAL 88000

